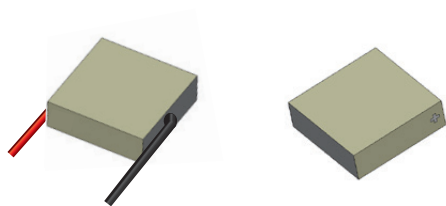


MTP150/10×10/3 压电陶瓷片

默认无引线，可选



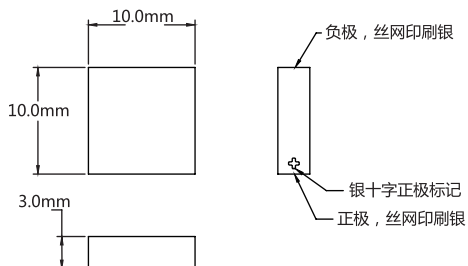
产品技术参数

| 型号 | MTP150/10×10/3 | MTP150/10×10/3W |
|---------------------|------------------------|-----------------------|
| 引线 (长 75mm) | 无 | 有 |
| 真空兼容 ^[1] | 10 ⁻¹⁰ Torr | 10 ⁻⁷ Torr |
| 重量 | 2.31g | 2.6g |
| 驱动电压 | 0~150V | |
| 行程 (0~150V) | 3.5μm±15% | |
| 迟滞 | <15% | |
| 出力 @150V | 4000N | |
| 刚度 | 1142.86N/μm±20% | |
| 空载谐振频率 | 160kHz | |
| 谐振下阻抗 | 70MΩ | |
| 反谐振频率 | 200kHz | |
| 损耗因数 | <2% | |
| 电容 | 1200nF±15% | |
| 工作温度 | -25~130°C | |
| 居里温度 | 230°C | |
| 外部电极 | 丝网印刷银 | |
| 长 / 宽 (±0.1) | 10mm | |
| 厚 (±0.005) | 3mm | |

除特别说明外，以上参数均于室温 25°C 下测得。

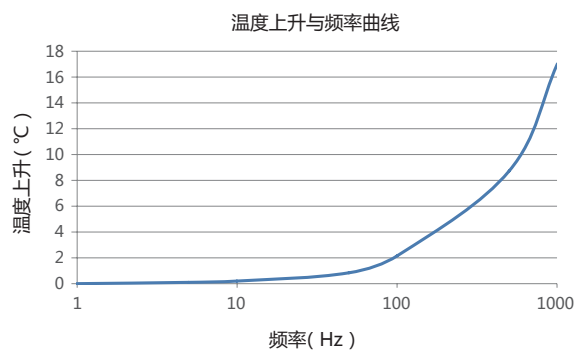
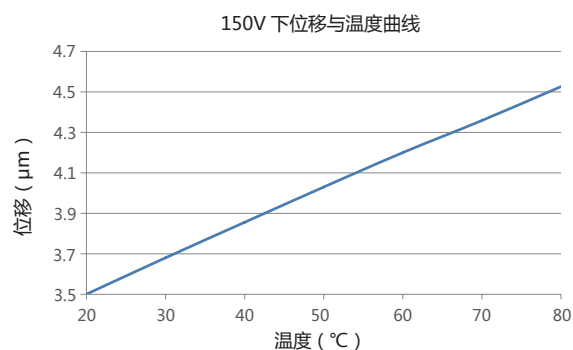
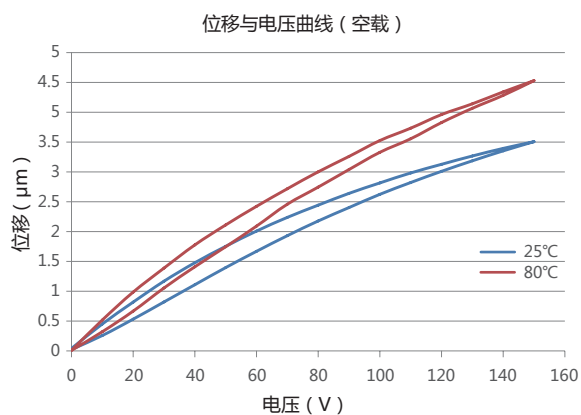
[1] 无需清洁，若必须清洁，请使用异丙醇 (IPA) 在超声浸泡槽中清洗，然后在 60°C 下烘烤 2 小时。请勿浸入其他有机溶液的设备中。

尺寸图



注：有引线版本时红线为正极。

特性曲线



注：施加正弦波电压 10 分钟后测量的。

